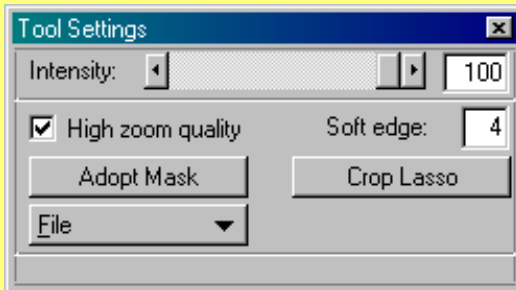


Photoline

Photoline är ett provprogram som i stort sett klarar samma saker som de program som används av professionella grafiker. Skillnaden är bara att Photoline inte kostar en förmögenhet. En licens till det här alldeles utmärkta grafikprogrammet kostar bara några hundralappar. Dessutom har du möjlighet att prova programmet gratis under en månad.

Verktyslådan

I verktygslådan hittar du alla de verktyg som du använder mest. Om du markerar Tool Settings i menyn View överst i bilden visas ett fönster med varje verktygs individuella inställningar. Här har du möjlighet att skraddarsy funktionerna så att de passar dig perfekt. När en ikon i verktygslådan är markerad med en röd prick innebär det att det aktuella verktyget har flera funktioner. Håll ner mustangenten ett ögonblick så visas alla möjligheter. Här visar vi maskmenyn där du kan bestämma funktionerna för ditt maskverktyg.



Flyttverktøget
Flyttar en bild i det aktiva skiktet.

Förstoringsglas
Zooma in och ut i en bild.

Handen
Flyttar en bild på skärmen.

Pensel
Används för att teckna på en bild.

Lasso
Används för att maska av ett bestämt område i en bild.

Sprayflaska
Används för att spraymåla.

Färgövergång
Bestäm en färgövergång och dra ett streck i en bild.

Stämpel
Klistrar in olika föremål.

Filterpensel
Skapar olika filtereffekter på det du målar. Välj pensel från Brush List under View.

Pekfinger
Används för att diffusera skarpa övergångar.

Ljuspenslar
Används för att "måla" en bild ljusare eller mörkare.

Cirkel
Rita cirklar och ellipser.

Radergummi
Raderar en bild.

Trollstav
Används för automatisk avmaskning.

Pipett
Suger upp färg från en bild.

Målarburk
Fyll markerade områden med färg.

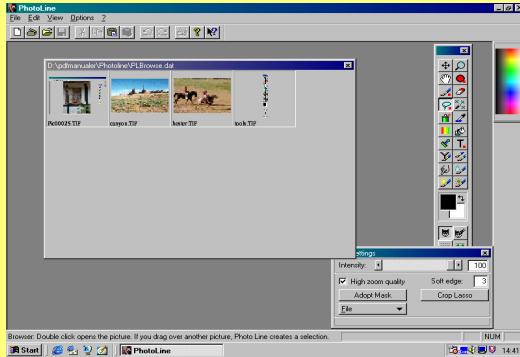
Text
Skriv in en text i bilden.

Klonverktyg
Kopierar delar av bilden och placerar dem där du vill ha dem. Tryck på Shift när du väljer det område som skall kopieras.

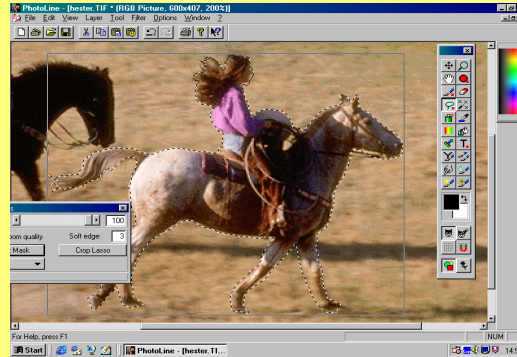
Vattenfärg
Suddar ut bilden med vatten.

Skiktverktyg
Markera det skikt som skall vara aktivt och vilket skikt som skall redigeras.

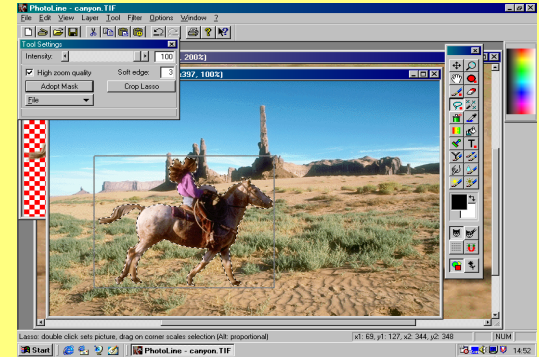
Så här kommer du igång



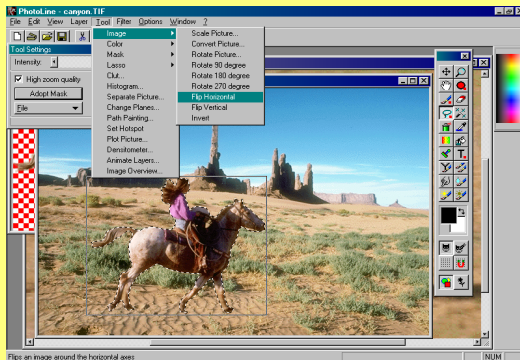
1 Klicka på **File** och **Open**. Klicka på **Browse**. Nu visas en översikt över alla bilder i mappen. Klicka på den bild du vill öppna. I det här exemplet visar vi hur du kan kopiera ihop två bilder.



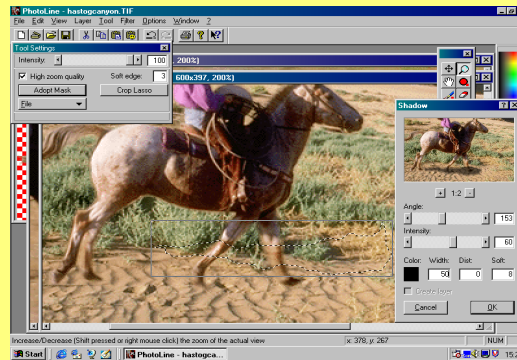
2 Vi vill lägga häst och ryttare på en annan bakgrund. Rita längs konturen på ryttaren med lassoverktyget. I fönstret **Tool Settings** kan du ställa in värdet för **Feather** till c:a 3 för att få en mjuk kant.



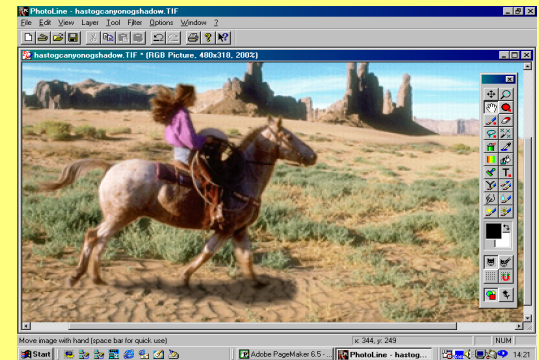
3 Välj **Edit** och **Copy**. Öppna bilden med bakgrunden. Välj **Edit** och **Paste as Selection**. Nu kopieras häst och ryttare in på bakgrunden. Du kan flytta på ekipaget genom att dra det runt med musen.



4 Solen träffar flickan från vänster, men på bilden står solen till höger. Därför måste en av bilderna spegelvändas för att skuggorna skall passa. Välj **Tool, Image** och **Flip Horizontal** för att spegelvända bakgrunden.



5 Hästen skall kasta en skugga på marken. Rita en kontur med lassoverktyget något framför hästen och något över marken. Välj **Filter, Special Tools** och **Shadow**. Experimentera med skuggans olika inställningar.



6 Nu är bilden färdig, men du kan givetvis fortsätta att förbättra den. Prova t.ex. att korrigera färgerna genom att ändra på deras värden i **Tool, Color** och **Color Balance**. Eller testa de snygga effekterna under menyn **Filters**.